

FASE 2 : Procedura di installazione Pannello con kit per sospensione

1. Innestare su ognuno dei 4 cavi ancorati a soffitto, il proprio morsetto ferma-cavo. (figura E).
2. Far passare i cavi all'interno dei fori dei ganci ad "L" presenti agli angoli del pannello, e farli scorrere fino alla lunghezza desiderata. (figura F)
3. Bloccare ogni cavo fissandolo al proprio ferma cavo, avendo l'accortezza di stringere fino in fondo entrambe le viti dei morsetti. Al termine dell'operazione il cavo dovrà risultare come da figura G.

Figura E

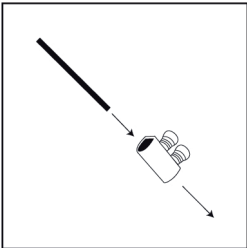


Figura F

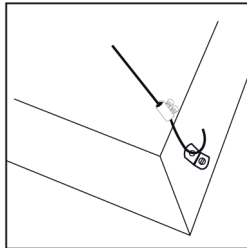
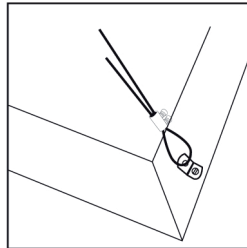


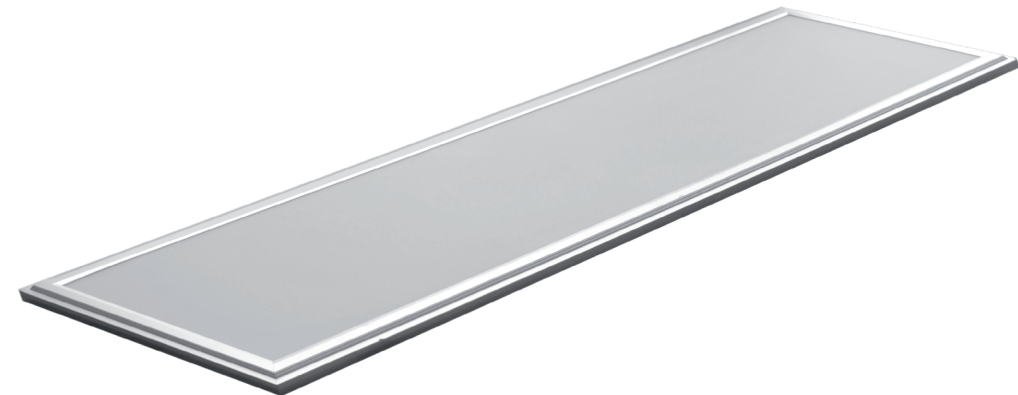
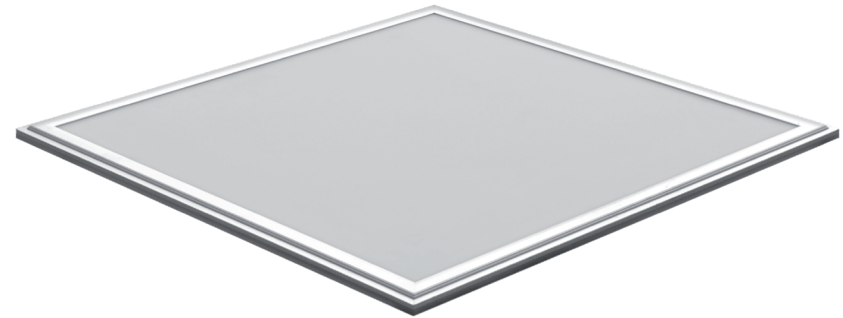
Figura G

**ATTENZIONE**

Per evitare il rischio di shock elettrico, è necessario scollegare la corrente durante le fasi di installazione e manutenzione.  
In caso di difficoltà, si consiglia di rivolgersi ad installatori specializzati.  
Non si risponde di danni provocati da errata installazione e/o manutenzione.  
I Pannelli Nova Line sono studiati per applicazioni di tipo domestico e "small office".

# Led Panel

**PL4866C - PL4866N - PL4866F**  
**PL40312C - PL40312N - PL40312F**



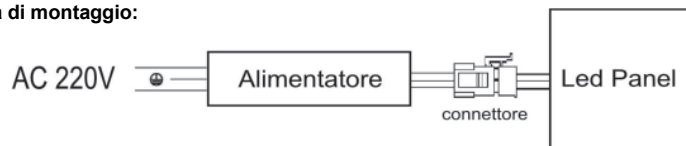
### Caratteristiche tecniche dei Pannelli Led Nova Line

	PL4866C	PL4866N	PL4866F	PL40312C	PL40312N	PL40312F
Tensione di ingresso	200~240V			200~240V		
Intensità della corrente	210 mA	210 mA	210 mA	200 mA	200 mA	200 mA
Assorbimento	48W			40W		
Power Factor	>0.9			>0.9		
Temperatura Colore	3000K	4000K	6500K	3000K	4000K	6500K
Flusso luminoso (lumens)	3900 lm (+/-5%)	4080 lm (+/-5%)	4200 lm (+/-5%)	3200 lm (+/-5%)	3300 lm (+/-5%)	3400 lm (+/-5%)
Angolo emissione	120°			120°		
CRI	Ra≥80			Ra≥80		
Durata Led	50.000 ore			50.000 ore		
Cicli On/Off (totali)	15.000			15.000		
Grado Protezione	IP40			IP40		
Certificazioni	TUV-GS / CE / Rohs / Norma EN62471 (Certificazione Fotobiologica)			TUV-GS / CE / Rohs / Norma EN62471 (Certificazione Fotobiologica)		
Dim. L x P x H	595 x 595 x 10 mm			1195 x 295 x 10 mm		

#### Istruzioni di installazione:

- Scollegare l'energia elettrica tramite l'interruttore generale
- Allacciare l'alimentatore alla corrente elettrica accertandosi che non ci siano parti scoperte.
- Collegare l'alimentatore al Pannello tramite i connettori presenti sui cavi, e posizionare l'alimentatore in modo idoneo.
- Inserire il Pannello nel controsoffitto o montarlo in sospensione con il kit a corredo.
- Ripristinare l'energia elettrica.

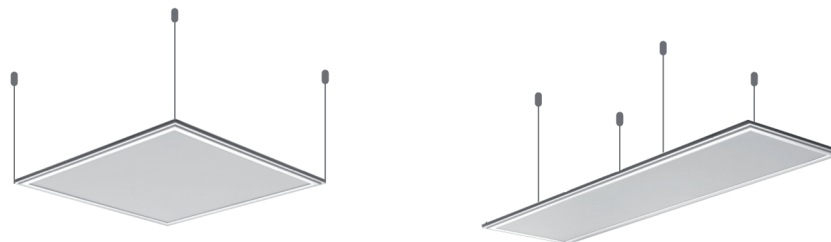
#### Schema di montaggio:



#### Note:

il Pannello va alimentato esclusivamente tramite il trasformatore/driver fornito in dotazione  
L'eventuale pellicola di protezione frontale va rimossa in fase di installazione

### Istruzioni per il montaggio in sospensione



Il Kit di montaggio in sospensione fornito a corredo del Pannello è composto da:

- nr. 04 tasselli in plastica con relative viti
- nr. 04 nottolini di ancoraggio
- nr. 04 cappucci di ancoraggio
- nr. 04 cavetti in acciaio da 1 mt. con capi-corda di blocco
- nr. 04 ferma cavo a doppia vite

#### FASE 1 : Procedura di installazione Pannello con kit per sospensione

1. Praticare a soffitto 4 fori da 5mm nella posizione scelta, ed inserire i tasselli fino in fondo. (figura A)
2. Passare le viti nei nottolini ed avvitarle fino in fondo nei rispettivi tasselli (figura B).
3. Far scorrere i cavetti nei cappucci fino al bloccaggio dei capi-corda, ed avvitare i cappucci ai nottolini (figura C).
4. Prima di serrare accertarsi che i capi-corda dei cavi siano posizionati verticalmente all'interno degli stessi cappucci. Ad operazione ultimata il cavo deve risultare come in figura D.

Figura A

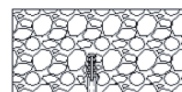


Figura B

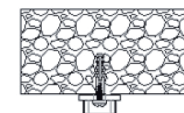


Figura C

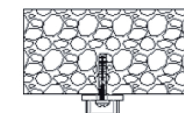


Figura D

